



SECTCV

Sociedad

Española de Cirugía

1967 Torácica - Cardiovascular

BOLETÍN CARDIOVASCULAR

COMISION DE CALIDAD DE LA SOCIEDAD ESPAÑOLA DE CIRUGIA TORACICA-CARDIOVASCULAR

“SUSTITUCIÓN VALVULAR AORTICA EN ESPAÑA. 1997-2015. VOLUMEN DE INTERVENCIONES”

INTRODUCCIÓN

Los sucesivos registros anuales de la Sociedad Española de Cirugía Torácica y Cardiovascular (SECTCV) han identificado un crecimiento del número de pacientes sometidos a una sustitución valvular aórtica (SVAo) entre 2002 y 2017. El objeto de este informe es analizar la variación en el tiempo del número de intervenciones de SVAo en España en la serie del CMBD para que aquella información pueda ser contrastada con la de la principal base administrativa del Ministerio de Sanidad, Consumo y Bienestar Social.

MATERIAL Y MÉTODOS

Se extrajo del registro de CMBD del Ministerio de Sanidad, Consumo y Bienestar Social información referente a todas las altas de pacientes en los que se hubiese llevado a cabo algún procedimiento codificado como 35.21 o 35.22 (SUSTITUCIÓN VALVULAR AORTICA) de CIE9 entre 1997 y 2015.

Se depuró la consulta para eliminar aquellos registros de pacientes intervenidos de cualquier otra cirugía cardiaca distinta a una sustitución valvular aórtica (SVAo) con o sin revascularización miocárdica quirúrgica. También se excluyeron los procedimientos transcáteter.

Se analizó el número de procedimientos en cada año en todo el país, y el número de procedimientos por millón de habitantes. La población del país en cada año se extrajo del Instituto Nacional de Estadística a través de su portal web: <http://www.ine.es/>

Se estimó el número de intervenciones realizados en cada hospital en nuestro país. La información referente a los hospitales está anonimizada, de manera que

es imposible distinguir el nombre del centro; pero cada centro se identifica con un único código.

Las variables cuantitativas se expresaron como mediana e IQR; y las cualitativas con frecuencias absolutas y relativas. Las variables cualitativas se compararon con test de ji cuadrado o Fischer; y las cuantitativas se compararon con ANOVA o tests de suma de rangos. En todos los análisis se efectuó un contraste de tendencias (p_{TL} probabilidad alpha de tendencia lineal) para detectar posibles tendencias a lo largo de la serie

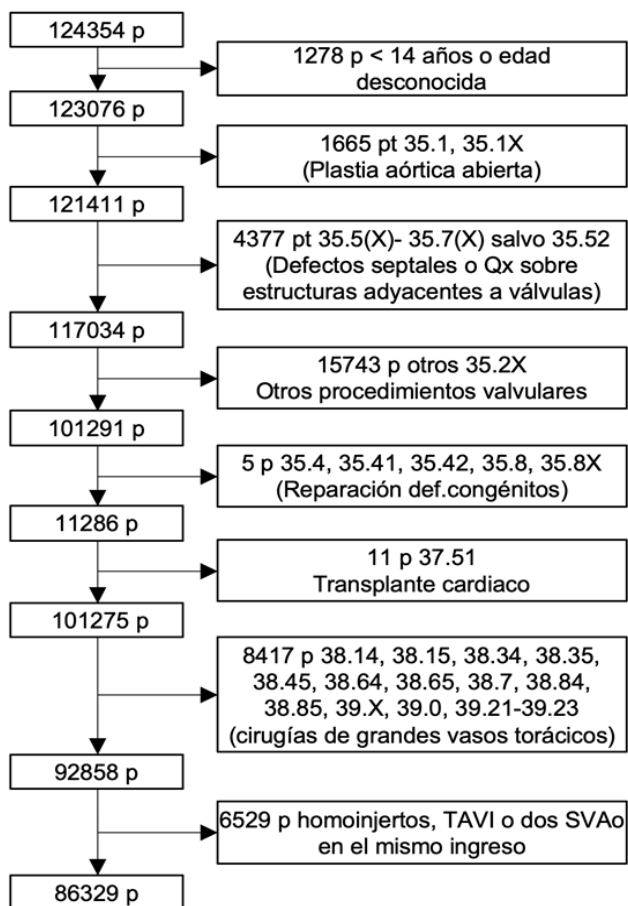
RESULTADOS

La consulta del CMBD arrojó 124.354 registros. De aquellos, 86.329 (70,04%) se referían a pacientes sometidos a una cirugía de sustitución valvular aórtica. Los otros 36.925 contenían información de sujetos intervenidos de cirugía polivalvular (15.743), cirugía de la aorta ascendente (8.417), y otros procedimientos como cirugías de tabiques, estructuras adyacentes a la válvula aórtica, correcciones de patologías congénitas, etc. La mediana de intervenciones por año fue 4.779 (IQR 3.743; 5.579). El número mediano de intervenciones por millón de habitantes y año fue 108,9 (IQR 103,5; 119,9). (Ver figura 1 y 2, y tabla 1).



ACREDITACIONES

SISTEMA DE ACREDITACIÓN PARA EL EJERCICIO Y LA ENSEÑANZA DIRIGIDO A PROFESIONALES Y UNIDADES DE FORMACIÓN.



Año	1997	1998	1999	2000	2001	2002	2003	2004	2005	2006
Intervenciones	2.556	2.883	2.604	3.336	3.743	3.927	4.225	4.523	4.565	4.846
SVAo aislada (n)	2113	2374	2115	2722	3018	3119	3382	3492	3511	3701
SVAo aislada (%)	82,35	82,34	81,22	81,59	80,63	79,42	80,05	77,21	76,91	76,37
n/ millón	*	72,35	64,78	82,37	91,02	93,86	98,9	104,7	103,5	108,39
Edad	67	67,93	68,25	69	69,43	70,24	70,79	71,54	71,75	72
Sexo femenino (%)	39,79	35,87	37,83	39,19	38,77	40,07	39,98	40,92	39,56	39,35
Año	2007	2008	2009	2010	2011	2012	2013	2014	2015	p
Intervenciones	4.779	5.028	5.104	5.231	5.656	5.579	5.781	6.051	5.902	N/A
SVAo aislada (n)	3627	3749	3964	3971	4290	4293	4492	4644	4498	N/A
SVAo aislada (%)	75,89	74,56	77,66	75,91	75,85	76,95	77,7	76,75	76,21	<0,001
n/ millón	105,73	108,93	109,18	111,25	119,86	118,02	122,66	129,38	126,6	N/A
Edad	72,48	73	72,54	73,54	73,8	74,07	74	73,93	73,77	<0,001
Sexo femenino (%)	40,11	40,43	38,85	39,99	41,29	40,63	40,91	39,78	38,66	0,081

Tabla 1. Número de procedimientos por año. SVAo: Sustitución valvular aórtica. * La información referente a la población española en 1997 no está disponible. El volumen de intervenciones por millón de habitantes es el cociente entre el número total de intervenciones y la población española en cada año.

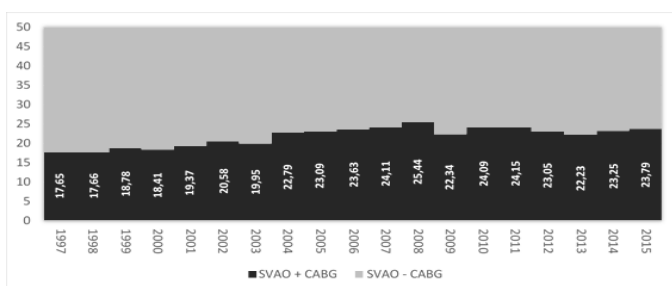


Figura 3. Progresión de la incidencia de cirugía coronaria concomitante

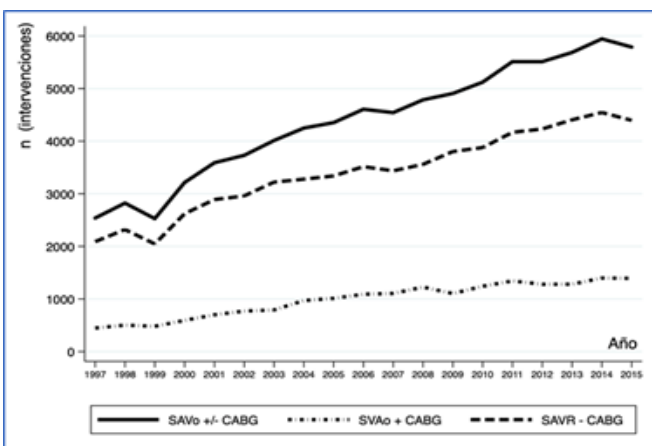


Figura 1. Número de intervenciones

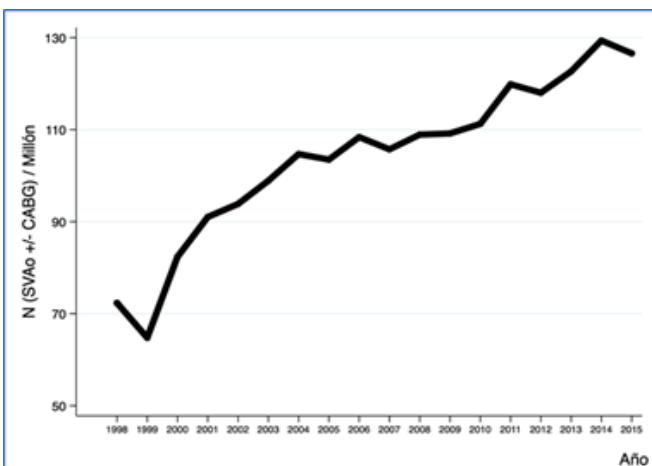


Figura 2: Número de intervenciones por millón de habitantes

Se puede observar como, a lo largo de la serie se produjo un incremento del número de intervenciones en términos absolutos y por millón de habitantes. Diecinueve mil doscientos cincuenta y cuatro pacientes (22,30%) recibió algún bypass coronario. Se observó una disminución lineal ($p_{TL} < 0.001$) del número de procedimientos aislados, de suerte que, mientras que, en 1997, sólo un 17,65% de los pacientes recibía algún injerto coronario, en 2015 uno de cada 4 (24,79%) recibían una revascularización quirúrgica concomitante (ver figura 1 y 3)

La edad mediana de la muestra fue 71,96 (IQR 64,07; 77,14), y se produjo un incremento de casi 7 años entre el principio y el final de la serie (figura 4). La mayoría de los pacientes fueron varones ($n=52018$, 60,26%); y a pesar de que se detectan diferencias estadísticamente significativas entre los años, no hay una tendencia clara ($p_{TL}=0,081$), y la proporción de mujeres osciló en un rango entre 35,87% (1998) y 41,29% (2011).



XXV CONGRESO NACIONAL
Santander, 17 a 21 de junio de 2020.

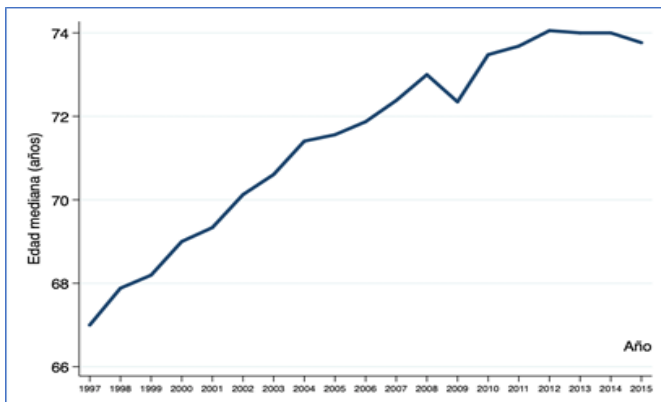


Figura 4. Evolución de la edad mediana en la serie

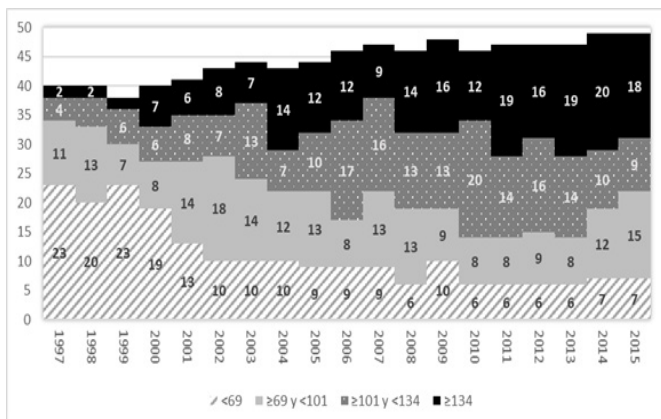


Figura 5. Número de Hospitales por año según el volumen de intervenciones.

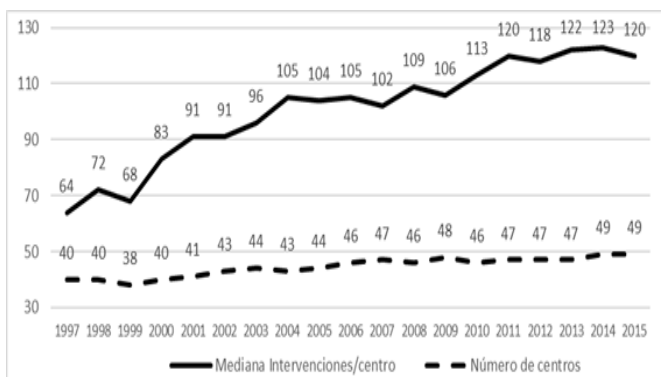


Figura 6. Mediana de Intervenciones por centro y número de centros a lo largo de la serie.

Se dividieron los hospitales en cuatro cuartiles según el volumen de intervenciones registradas. Se excluyeron del análisis aquellos pacientes intervenidos en centros con menos de 9 intervenciones al año, que representan el 0.2% de la muestra (n=187) e integran hasta 18 hospitales distintos; por lo que es probable que existan errores de codificación al respecto.

El número mediano de intervenciones por año fue 101, con un rango intercuartil de 69 a 134. Bajo esta premisa, se clasificaron los hospitales como se puede apreciar en la figura 5. Se pudo apreciar un incremento del número de hospitales del cuartil superior y una disminución del cuartil de menos actividad. Se observó un incremento del número de centros que llevaban a cabo SVAo y comunicaban sus datos de 40 a 49 en toda la serie del CMBD y un aumento del número mediano de intervenciones por centro de 64 intervenciones/año a 120/intervenciones año ($p_{TL} < 0.001$) (Figura 6).

CONCLUSIONES

- Entre 1997 y 2015 se produjo un aumento lineal del número de Sustituciones Valvulares Aórticas y de número de procedimientos por millón de habitantes en España.
- Se detectó un incremento de la edad y de la revascularización coronaria concomitante.
- La proporción de mujeres no cambió significativamente en la serie.
- Se ha producido un incremento progresivo de la actividad por centro en España.



CAMPUS CARDIOVASCULAR

En él podrás encontrar tanto los conocimientos más actuales y vanguardistas, como aquellos otros que te permitan ahondar en las técnicas y formás de trabajo más tradicionales.