

## ENTIDADES ASOCIADAS

## PATROCINADORES



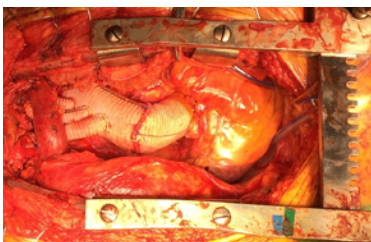
## COLABORADORES



## OTROS CURSOS

ANATOMÍA QUIRÚRGICA APLICADA: **AORTA INTEGRAL**

2-3 Febrero 2018



## LUGAR DE REALIZACIÓN

### Sesión Teórica:

Salón de Actos INCLIVA. Planta sótano.  
Av. Menéndez Pelayo, 4 accesorio. 46010 Valencia.

### Sesión Práctica:

Sala de Disección.  
Departamento de Anatomía y Embriología Humana.  
Facultat de Medicina i Odontologia de València.  
Av. Blasco Ibáñez, 15. 46010 Valencia

## ORGANIZA

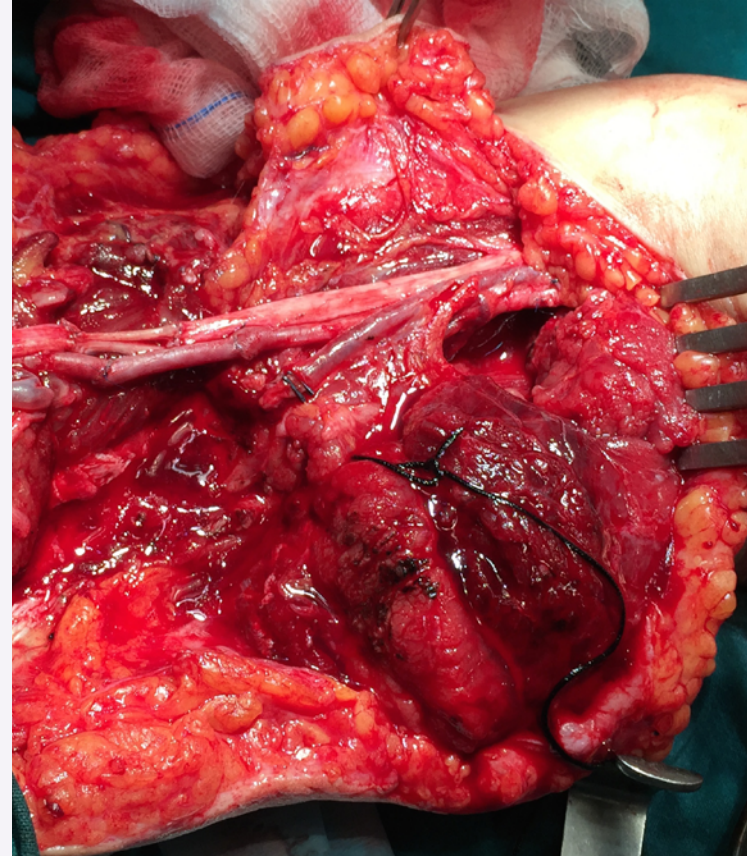
- Servicio Cirugía Cardiovascular. Hospital Clínico Universitario – Hospital Universitario y Politécnico La Fe, Valencia.
- Departamento Anatomía y Embriología. Unidad de Anatomía Quirúrgica Aplicada. Facultad de Medicina. Universitat de València.
- Fundación INCLIVA.

## INSCRIPCIÓN

- Plazo de inscripción hasta el **24/01/2018**.
- Plazas limitadas: **24**.
- Cuota de inscripción: **200 €**
- Inscripción electrónica a través del siguiente enlace: <https://www.fundanet.incliva.es/NuevoCursosCongresos/>  
**Una vez acceda a su "Portal del alumno" podrá matricularse visitando el apartado "Catálogo de Cursos" > "Relación de Cursos" > CURSOS.**
- **Forma de pago:** Mediante transferencia bancaria siguiendo las instrucciones indicadas en el portal del alumno.

## OBJETIVOS

- 1) Revisión teórica de los diferentes abordajes quirúrgicos vasculares periféricos.
- 2) Realización de diferentes **abordajes quirúrgicos en cadáveres en fresco por los alumnos**, con especial interés en las relaciones anatómicas.
- 3) Realización de ciertas técnicas quirúrgicas como aplicación según zona anatómica y nivel quirúrgico.



## ANATOMÍA QUIRÚRGICA APLICADA: ACCESOS VASCULARES PERIFÉRICOS

### ACREDITACIÓN

#### Solicitada a:

- Sociedad Española Cirugía Torácica y Cardiovascular (SECTCV). 7 créditos.
- Sociedad Española de Angiología y Cirugía Vascular (SEACV).
- Escuela Valenciana de Estudios para la Salud (EVES).



**INCLIVA | VLC**  
Instituto de Investigación Sanitaria

## I Ciclo Formativo Cardiovascular

# ANATOMÍA QUIRÚRGICA APLICADA:



# ACCESOS VASCULARES PERIFÉRICOS

Jueves 1 Febrero

2018

# ANATOMÍA QUIRÚRGICA APLICADA: ACCESOS VASCULARES PERIFÉRICOS

## PROGRAMA PRELIMINAR

Jueves, 1 de Febrero 2018

### SESIÓN TEÓRICA.

Salón de actos INCLIVA.

- 8:00 h Bienvenida-introducción.
- 8:15 h Embriología y anatomía. Variantes anatómicas.
- 8:45 h Miembros inferiores (I): fémoro-poplíteo.
- 9:15 h Miembros inferiores (II): troncos distales.
- 9:45 h Miembros superiores.
- 10:15 h Descanso-Café.
- 10:35 h Cuello: sector carotídeo y subclavio.
- 11:00 h Axilar. *Bypass* obturador.
- 11:25 h Consideraciones adicionales en abordajes quirúrgicos periféricos.
- 11:35-11:40 h Conclusiones.

12:00-13:40 h **SESIÓN PRÁCTICA (I):**  
Vía posterior poplíteo.  
Sala de disección - Departamento Anatomía.

13:45-14:45 h Comida de trabajo.

15:00-20:00 h **SESIÓN PRÁCTICA (II):**  
Vía anterior.  
Sala de disección - Departamento Anatomía.

22:00 h CENA curso

## CONTENIDO PRÁCTICO

### VÍA POSTERIOR

- Abordaje posterior poplíteo standard.
- Ampliación superior e inferior.
- *Hybrid graft*.

### VÍA ANTERIOR

#### MIEMBROS INFERIORES

- Troncos distales: inframaleolares, crurales, peronea distal con sección peroné. *Fasciotomías*.
- Poplíteo completa (vía lateral y medial).
- Femoral común. Femoral profunda retrosartorial. Canal Hunter. *Plastia sartorio*.
- Retroperitoneal ilíaca externa derecha. *Bypass obturador*.

#### MIEMBROS SUPERIORES

- Bifurcación humeral. *Transposición basilíca y cefálica*.
- Muñeca. *Fasciotomías*.
- Axilar subpectoral e infraclavicular.

#### CUELLO

- Cervicotomía oblicua, supraclavicular y en L. *Eversión carotídea*. *Bypass carótido-subclavio*.
- Abordaje axilsubclavio transclavicular derecho.

## DIRECTORES CURSO

### Dr. Iván Martín González

Médico Adjunto Servicio Cirugía Cardiovascular. Hospital Clínico Universitario – Hospital Universitario y Politécnico La Fe, Valencia.

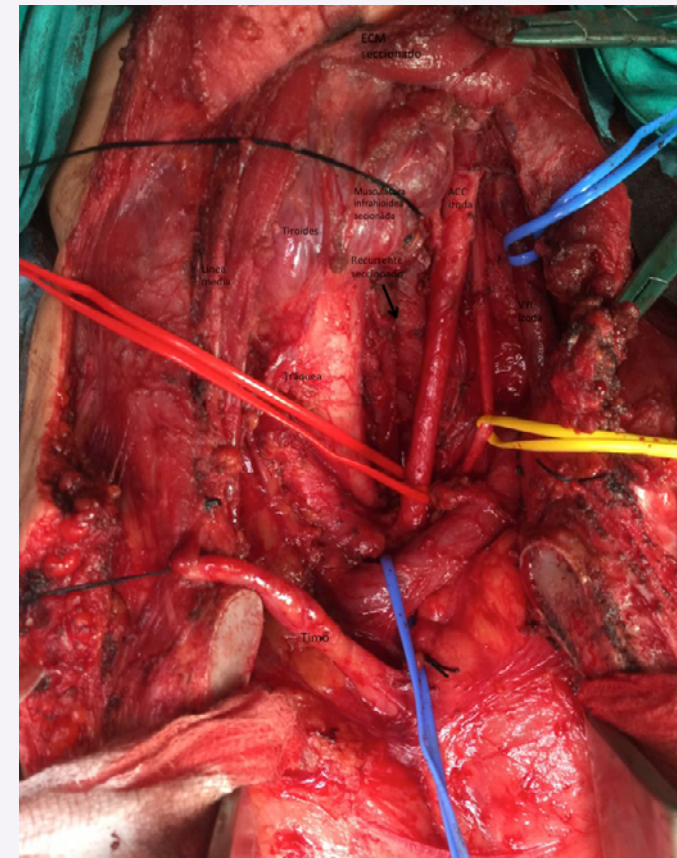
Departamento de Cirugía. Facultad de Medicina y Odontología. Universitat de València

### Dr. Fernando Hornero Sos

Jefe Servicio Cirugía Cardiovascular. Hospital Clínico Universitario – Hospital Universitario y Politécnico La Fe, Valencia.

### Dr. Francisco Martínez Soriano

Catedrático Anatomía. Departamento Anatomía y Embriología. Facultad de Medicina y Odontología. Universitat de València.



## PROFESORES

### Dr. Francisco Martínez Soriano

### Dr. Iván Martín González

### Dr. Álvaro García-Granero

Cirugía General. Hospital Universitario y Politécnico La Fe – Valencia.

### Dr. Ángel Plaza Martínez

Angiología, Cirugía Vascul y Endovascular. Hospital Universitario Doctor Peset – Valencia.

### Dra. Cristina Rueda Muñoz

Cirugía Cardiovascular. Hospital Clínico Universitario – Valencia.

### Dr. Manel Arrébola López

Angiología y Cirugía Vascul. Hospital Universitario y Politécnico La Fe – Valencia.

### Dra. Marta Zaplana Córdoba

Cirugía Cardiovascular. Hospital Clínico Universitario – Valencia.

### Dr. Alberto Doménech Dolz

Cirugía Cardiovascular. Hospital Clínico Universitario – Valencia.

## DESTINATARIOS

- Residentes (R3-R5) o Especialistas con experiencia incipiente en el tratamiento quirúrgico abierto vascular periférico.
- Especialidades más aconsejables: Cirugía Cardiovascular y Angiología-Cirugía Vascul.
- 24 alumnos (6 mesas de disección).